

# Casa de Acolhimento Residencial

## - PORTFÓLIO -



**Residência Fraternidade**

**Fundação ADFP - Assistência, Desenvolvimento e Formação Profissional**

Centro Social e Comunitário Dr. Jaime Ramos, na Fundação ADFP, em Miranda do Corvo

Tel.: 230530150, Fax: 239533160, e-mail: [geral@adfp.pt](mailto:geral@adfp.pt)

## INTRODUÇÃO

A **Residência Fraternidade** da **Fundação ADFP** destina-se a acolher crianças e jovens em situação de perigo, (art. 3º, da lei 147/99 de 01 de setembro, **Lei de Proteção de Crianças e Jovens em Perigo** – LPCJP), garantindo os cuidados adequados às suas necessidades e proporcionando condições que promovam os direitos das crianças consagrados na Convenção dos Direitos da Criança nomeadamente o direito à educação, bem-estar e desenvolvimento integral. Tem morada no

Esta é uma resposta social que acolhe crianças e jovens, entre os 12 meses e os 21 anos, de ambos os sexos. É uma resposta destinada ao acolhimento que promove a integração de irmãos de ambos os sexos, sem obrigar à separação dos mesmos.

Por este motivo lhe foi atribuído o nome de **Residência Fraternidade**. A fraternidade universal designa a boa relação entre os homens, em que se desenvolvem sentimentos de afeto próprios dos irmãos de sangue. Valores como a Igualdade, a Solidariedade, o Respeito, o Amor e a Amizade são cultivados diariamente nas crianças e jovens ali acolhidos, como se de uma grande família se tratasse.





## APRESENTAÇÃO DA RESIDÊNCIA

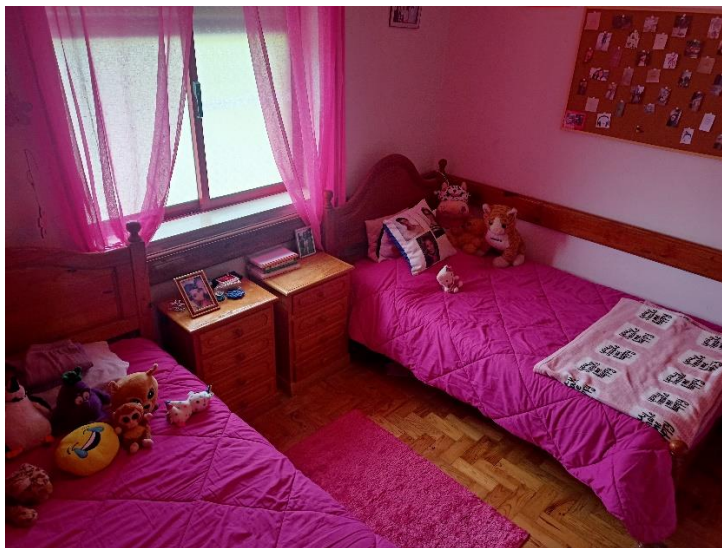
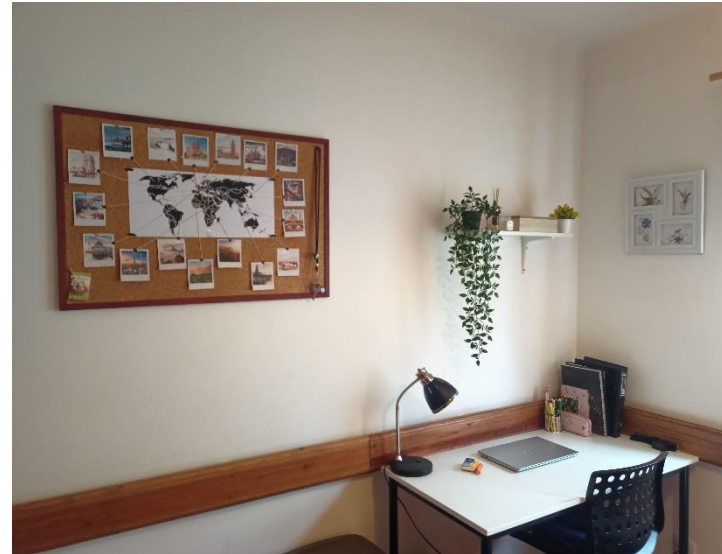
### Espaço Físico

A Residência está organizada por dois edifícios, ambos com copa e salas comuns onde os jovens podem conviver. Os edifícios estão situados frente a frente com espaço exterior comum e amplo.

O edifício A é constituído por seis apartamentos, cada um deles compostos por dois quartos individuais ou duplos, uma sala e uma casa de banho, onde estão os rapazes;

O edifício B é composto por seis apartamentos com dois quartos individuais ou duplos, uma sala e uma casa de banho, onde estão as raparigas. Também é neste edifício que estão localizados os Gabinetes Técnicos, a sala de estudo comum e uma “Sala de Assembleia” onde nos reunimos semanalmente.





### Horários

7h00 – horário de levantar em tempos letivos; 8h30 ao fim de semana e férias;

18h00 – horário de banho e higiene pessoal;

21h30 – horário de deitar para crianças até ao 2ºciclo; 22h00 jovens com idade inferior a 18 anos; 23h00 jovens maiores de idade; sexta-feira, sábados e vésperas de feriado acresce 30 minutos.

### Refeições Principais

07h00 / 07h30 – Pequeno Almoço; fins de semana e feriados até às 9h00

12h00 / 14h00 – Almoço

18h45 / 19h30 – Jantar





### **Apoio Sócio Pedagógico**

14h00 - 19h30

O apoio pedagógico tem lugar de acordo com o horário escolar e as atividades extracurriculares de cada criança/jovem, tendo em conta que cada um pratica um desporto diferenciado tendo um horário específico para cada modalidade.

Os jovens com mais autonomia podem estudar no respetivo quarto, os restantes frequentam a sala de estudo.

## RECURSOS HUMANOS

### A Equipa Educativa:

A Residência Fraternidade dispõe de uma Equipa Educativa, formada por 6 auxiliares bem como uma equipa comum, constituída pelo pessoal da lavandaria, cozinha, secretaria e transportes.

FOTO

## RECURSOS HUMANOS

### A Equipa Técnica:

- . 1 Diretora Técnica
- . 1 Técnica Superior de Serviço Social
- . 1 Psicóloga

FOTO

## ATIVIDADES DESENVOLVIDAS

As crianças e jovens aqui acolhidas participam nas mais variadas atividades.

As atividades da vida diária têm como objetivo a aprendizagem e a preparação de autonomia, bem como participação ativa na vida diária da Residência.

Cuidar da casa e da sua manutenção promove a aquisição de hábitos de limpeza e competências necessárias para uma vida autónoma.

Tentamos sempre ir de encontro às necessidades e expectativas das crianças/jovens e proporcionar oportunidades de enriquecimento pessoal e social através da frequência de atividades lúdicas, culturais e desportivas.

A catequese e a eucaristia também fazem parte da vida das nossas crianças/jovens, permitindo-lhes a interiorização de princípios e valores.

O apoio ao estudo ajuda a superar dificuldades e a ter sucesso escolar.

Promovemos ainda a participação em voluntariado ou ocupação promovendo hábitos e valores de trabalho para os jovens mais velhos.

De entre as atividades que realizamos, as mais apetecíveis pelas crianças/jovens são a Colónia de Férias e idas à piscina no Verão e as idas ao Cinema e Casa das Artes de Miranda do Corvo.





## A NOSSA ASSEMBLEIA

Semanalmente, por norma à sexta-feira, é realizada a nossa reunião que apelidamos de Assembleia.

É um espaço em que todos têm voz e em que todos podem e devem participar ativamente. Estão presentes as crianças e jovens, a Equipa Técnica e a Equipa Educativa.

As crianças/jovens falam sobre a sua semana e são apresentados os dados relativos às suas tarefas e comportamentos sendo que, a Equipa Educativa, nomeia os melhores e os piores da semana.

São debatidos inúmeros temas da atualidade, as crianças/jovens propõem a discussão de assuntos do seu interesse, são trocadas ideias e postas em prática diversas dinâmicas.

É nosso objetivo despertar o espírito crítico e desenvolver valores pessoais, sociais, morais e éticos que contribuam para a formação das crianças/jovens enquanto pessoas de bem e cidadãos ativos.

“Nesta casa somos verdadeiros, pedimos desculpa, divertimo-nos, damos segundas oportunidades, damos abraços, perdoamos, rimos bem alto, somos pacientes, amamos, somos uma família”.



## MENSAGEM À CRIANÇA/JOVEM

☺ Aqui vivem crianças/jovens como tu e são várias as pessoas que se vão dedicar a ti. Assim, é necessário haver regras para que todos consigamos conviver, respeitando-nos e aprendendo uns com os outros as melhores formas de estar em grupo e na sociedade – saber ser e saber estar!

☺ Terás o teu espaço e a possibilidade de tratares das tuas coisas, sendo importante conservares os teus bens e os da Residência, ouvires, respeitares e partilhares as opiniões de todos os que convivem contigo.

☺ O teu acolhimento não deverá nunca durar mais do que o necessário, a ideia é que só fiques até que seja possível regressares a tua casa ou a casa de outros familiares de quem gostes, ou ainda, seres capaz de ter a tua autonomia.

☺ Os profissionais da Residência Fraternidade têm como objetivo garantir o teu bem-estar recriando o espírito de uma grande família – “Heartfamily” (família do coração), apostamos na formação e na valorização dos teus talentos e aptidões, se ainda não os descobriste, não te preocupes, nós vamos ajudar-te!

*“A nossa casa, é o local onde nos sentimos melhor, protegidos ou amados”*

